

Norwegen 2016

Auch wenn unser Niva die 100Tkm Grenze schon weit überschritten hat, so hat er uns in 11 Tagen zuverlässig mehr als 2000 Kilometer durch Norwegens wunderschöne Fjord- und Fjell-Landschaft geführt. 😊

Wir sind durch die Wildnis gewandert, haben Gletscher bestiegen, Vögel beobachtet, Rentiere „gejagt“ und demütig die gewaltige Natur genossen (und natürlich sind wir auch viel Fähre und viiiiiiiel LADA gefahren 😊).

Dabei konnten wir unseren leeren Akku wieder aufladen und Kraft für die nächste Zeit tanken. Und nein, wir hatten im Juni keine Bullenhitze - nur Regen, Schnee und Sonne - in einer schönen Mischung (nie zu viel für uns und unseren „kleinen Russen“ 😊).

Nachfolgend gibt's (passend zum Russenblech) diesmal „nur“ Lomografien ohne Text (= Fotos der kleinen russischen Analogkamera Lomo LC-A) die wir hier gern teilen wollen.

[Hinweis: Nach Klick auf das Bild, blättern mit Pfeiltasten (Tastatur) oder mit „Wischen“ (Smartphone).]



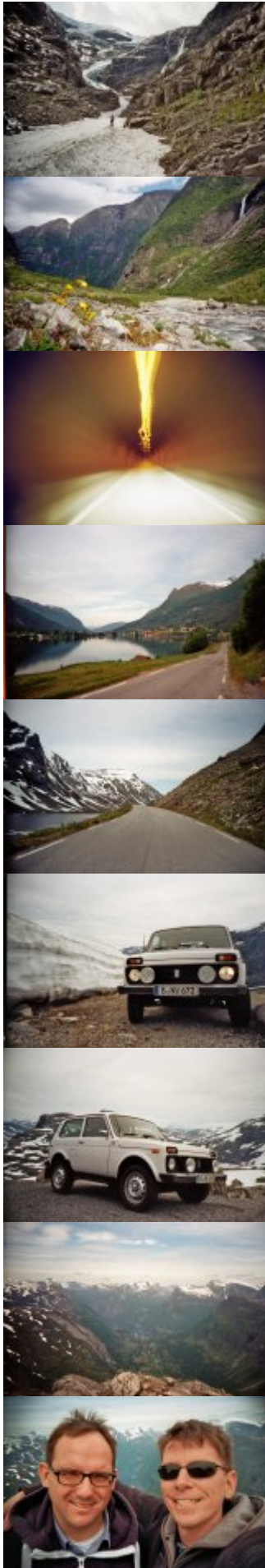


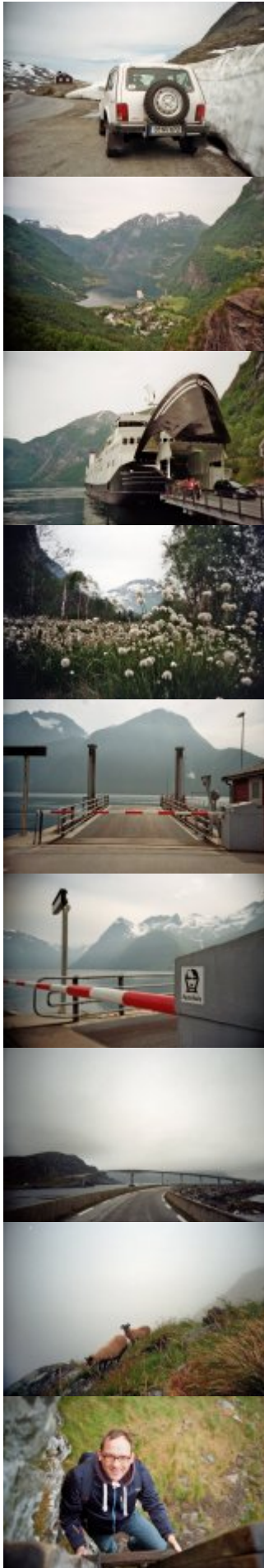




















From:
<http://russenblech.de/> - **RUSSENBLECH**

Permanent link:
http://russenblech.de/doku.php?id=reiseberichte:norwegen_2016

Last update: **2016/11/20**

